

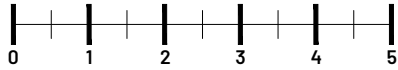
EDIFICIO RAMÓN Y CAJAL

	m2 ÚTILES	m2 CONST.
SUPERFICIES 1Y2-A	75,18	101,08
DISTRIBUIDOR	5,21	
SALÓN COMEDOR	19,47	
COCINA	11,08	
HABITACION 1	13,02	
HABITACION 2	8,67	
HABITACION 3	10,37	
BAÑO 1	3,46	
BAÑO 2	3,90	
TERRAZA	17,25	

EDIFICIO DE VIVIENDAS

E: 1/100

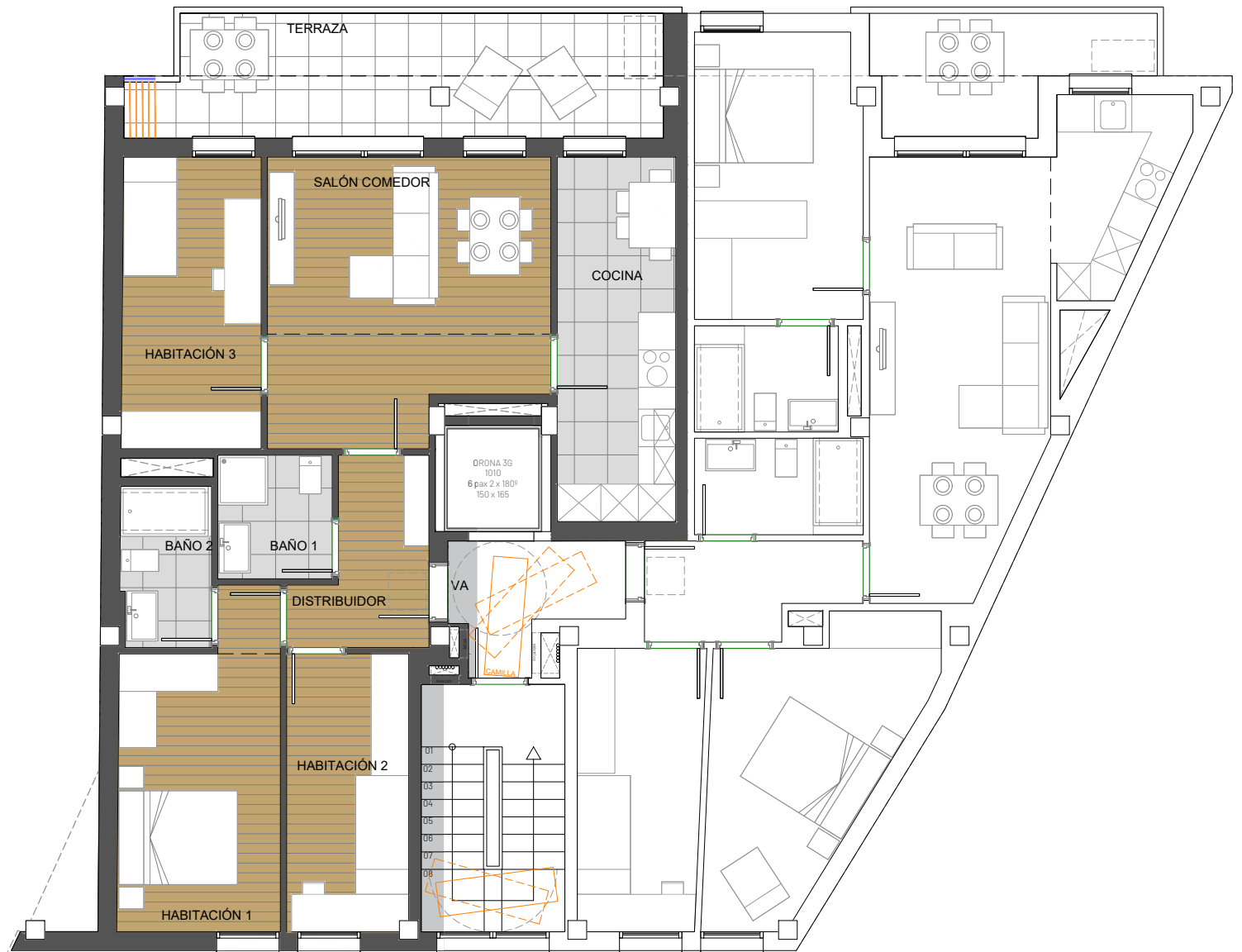
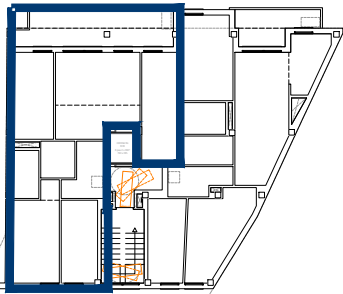
EN HUESCA



La presente información, documentación gráfica y escrita, incluida memoria de calidades, es orientativa, obtenida a partir de un anteproyecto, y sufrirá modificaciones derivadas del proyecto de ejecución, las exigencias técnicas de la dirección facultativa y de los requerimientos de la administración competente. El mobiliario que figura en los planos y simulaciones, incluido el de la cocina, es orientativo.

V:01/08/2023

PLANTA 1A Y 2A



PROMUEVE
HOMES

Evoque

CONSTRUYE

VICTORINO VICENTE
CONSTRUCCIONES Y OBRAS

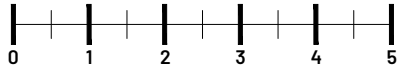
EDIFICIO RAMÓN Y CAJAL

	m2 ÚTILES	m2 CONST.
SUPERFICIES 2-B	66,70	89,60
DISTRIBUIDOR	4,80	
SALÓN COCINA	24,70	
HABITACION 1	13,00	
HABITACION 2	8,90	
HABITACION 3	12,10	
BAÑO 1	4,10	
BAÑO 2	3,90	
TERRAZA	7,60	

EDIFICIO DE VIVIENDAS

E: 1/100

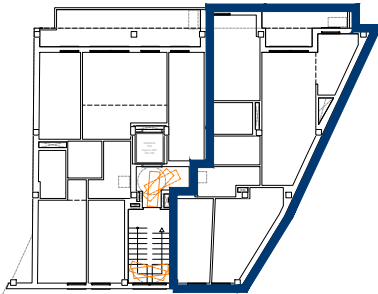
EN HUESCA



La presente información, documentación gráfica y escrita, incluida memoria de calidades, es orientativa, obtenida a partir de un anteproyecto, y sufrirá modificaciones derivadas del proyecto de ejecución, las exigencias técnicas de la dirección facultativa y de los requerimientos de la administración competente. El mobiliario que figura en los planos y simulaciones, incluido el de la cocina, es orientativo.

V:01/08/2023

PLANTA 1B Y 2B



PROMUEVE
HOMES

Evoque

CONSTRUYE

CONSTRUCCIONES Y OBRAS
VICTORINO VICENTE